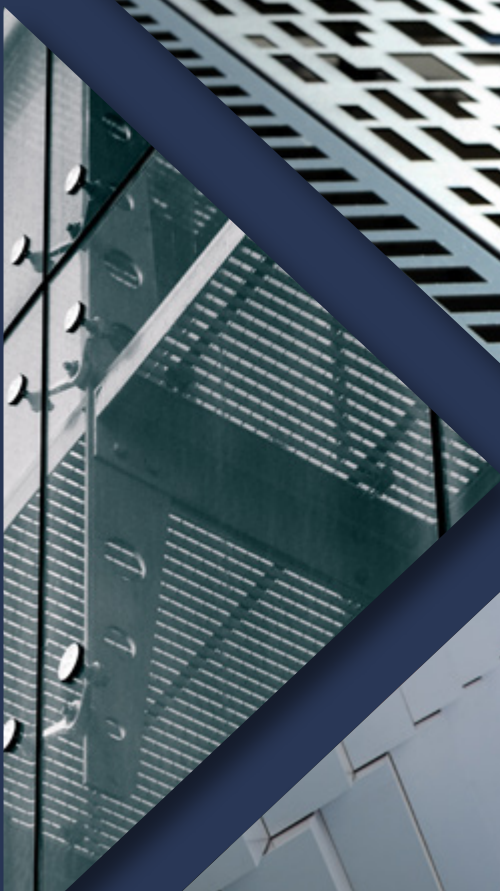
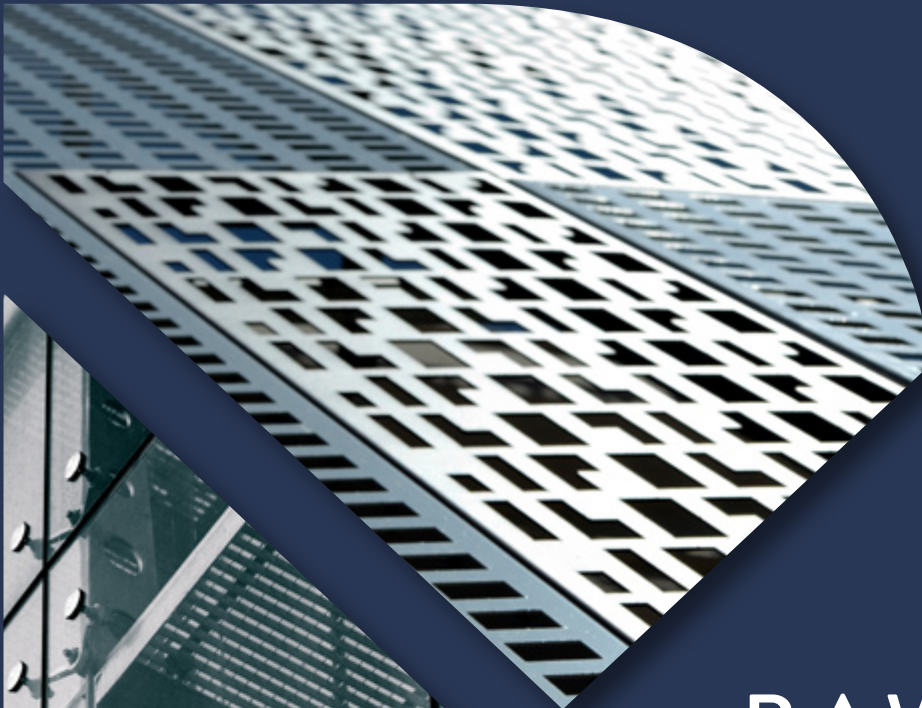


▶ FICHA TECNICA

SOLUCIONES EN  
**REVESTIMIENTOS  
METALICOS**



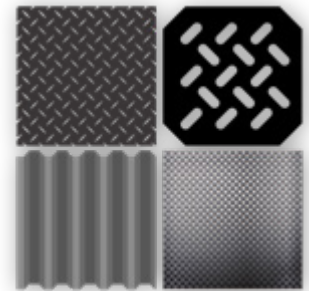
**BAWERK**

SOLUCIONES  
ARQUITECTÓNICAS

## ▶ REVESTIMIENTOS METÁLICOS

### Descripción General

Las pieles metálicas son productos que se pueden aplicar como segunda piel sobre todo tipo de edificaciones. Se presentan como paneles rectangulares metálicos, que pueden ser lisos o perforados, los que permiten revestir fachadas con un alto nivel de personalización al disponer de distintas opciones de terminación en cuanto a materialidad, tamaño, color y tipo de perforación.



### Características



*Extremadamente duradero*



*Bajo Mantenimiento.*



*Resistente al Fuego.*



*Resistente a la corrosión y al desgaste.*



*Contribuye al medio ambiente.*



*Diversos colores, perfiles y estilos*

## VENTAJAS & BENEFICIOS



Mejora la eficiencia energética de las edificaciones, disminuyendo los puntos de reflexión de luz, y aísla del calor radiante, favoreciendo la climatización natural.



Protegen de factores climáticos, soportan las peores condiciones climáticas y permanecen en perfecto estado, garantizando una larga vida útil. El metal es un material incombustible que proporciona una capa adicional de seguridad contra el fuego.



Contribuyen a la sustentabilidad, ya sea en nuevas edificaciones, como así también en el restyling de obras existentes. Al término de su vida útil, el metal puede ser reciclado, contribuyendo a la preservación del medio ambiente.



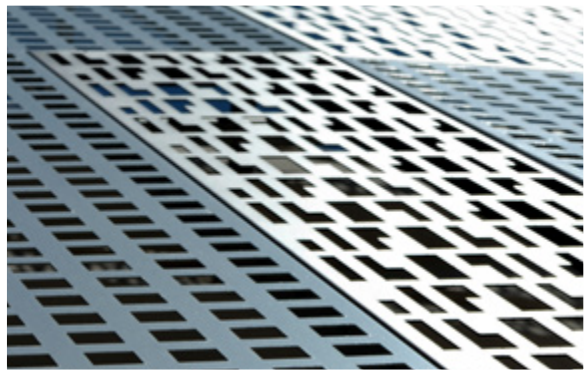
Aportan identidad y estética: Disponibles en diversos colores, perfiles y estilos, nuestros revestimientos ofrecen un atractivo exterior distintivo.



Enorme capacidad de soportar grandes cargas con mínima deflexión.

## APLICACIONES

El uso de chapa perforada y estructural tiene innumerables aplicaciones. La posibilidad de corte por plasma CNC o láser permite su aplicación tanto en viviendas como en locales comerciales y hasta edificios en altura. Esto amplía sus posibilidades de aplicación, y mucho más cuando se trata con pliegues. Además, acompaña muy bien a otros materiales como hormigón, madera, revoques plásticos y hasta placas o tablas de fibrocemento.



## SERVICIOS DE BAWERK

En Bawerk brindamos soluciones integrales a pedido, desde el diseño de productos y su instalación, hasta el desarrollo y concreción de proyectos trabajando sobre la identidad corporativa del cliente, adaptando productos e ideas a las exigencias puntuales de cada caso.

### JUNTOS DESDE LA ESTRATEGIA HASTA LA IMPLEMENTACIÓN



*Asesoramiento En  
Tu Proyecto*



*Diseños  
Personalizados Para  
Tu Empresa*



*Tecnologías De  
Vanguardia*



*Montaje E  
Instalación*



**BAWERK** SOLUCIONES  
ARQUITECTÓNICAS



# BAWERK

SOLUCIONES  
ARQUITECTÓNICAS

## MUCHAS GRACIAS

[www.bawerk.com.ar](http://www.bawerk.com.ar)

[info@bawerk.com.ar](mailto:info@bawerk.com.ar)

Famatina 1731

Ituzaingó | BS. AS.

11 2145-4684 | 2140-0648



*Contactanos y accedé a todos nuestros  
productos y servicios a través de este link:*



**CLICK AQUI**

